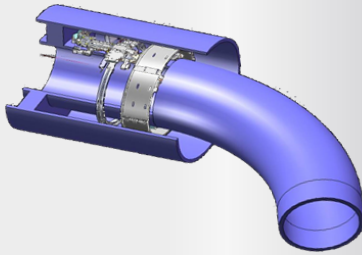


EDF CNPE

Examen des lignes VVP et ARE



Copyright Omexom

Examen des soudures de raccordement des tuyauteries VVP et ARE aux flasques de traversées BR – paliers REP 1300MWe -1450MWe et EPR

Cette prestation comprend :

- la conception d'un outillage permettant le contrôle des lignes VVP et ARE des Paliers REP et EPR
- la qualification de l'opération END en conditions représentatives des conditions réelles d'intervention
- l'intervention sur sites et la formation de l'équipe d'intervention

Le procédé mis en œuvre est un porteur entièrement automatisé permettant d'assurer le contrôle par Ultrasons automatisés des soudures à examiner à savoir :

- VVP intérieur BR
- VVP extérieur BR
- ARE extérieur BR

Au sens du RSEM d'EDF, la qualification requise pour l'examen est de type conventionnel, l'examen est réalisé au titre de la défense en profondeur sans recherche de défaut particulier, cependant la technique d'examen mis en œuvre est adaptées à la recherche de défauts d'orientation circonférentielle (parallèle à l'axe des soudures).

SOLUTION MISE EN OEUVRE

RÉALISATION, INGÉNIERIE DE CONCEPTION, EXPLOITATION

Expertise

Contrôles non-destructif

Technologies Utilisées

Ultrasons automatisés (OL0°, OT45° et OT60°)

Bénéfices Client

Gain de temps et facilité de mise en œuvre par rapport au contrôle précédent, effectué à l'origine par Radiographie.

Adaptation de la politique de maintenance des équipements en fonction des anomalies détectées.

Pays : France

Site : l'ensemble des CNPE du parc nucléaire Français

Budget (K€) : 0

Date de début : 01/2009

Date de fin : 00/0000

Entreprises impliquées :

Omexom NDT Engineering & Services

Contact(s)

ndt@omexom.com



SCAN WITH UBLEAM APPLICATION

