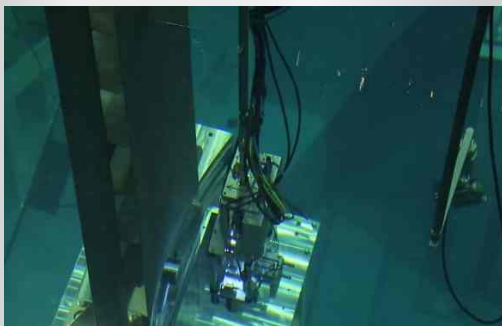


EDF CNPE 900MWE

Inspection des organes de guidage des internes de cuve – Projet ERACLES



Copyright Omexom

PROJET ERACLES

Mesure dimensionnelle des surfaces stellites et des jeux des organes de guidage des internes de cuve.

Contrôle de l'état des éléments assurant le guidage entre les internes de cuve et la cuve.

Cette prestation comprend :

- Le développement d'outillages et procédures de contrôle spécifiques,
- L'installation de l'outillage,
- L'acquisition des données,
- La mesure dimensionnelle et le calcul des jeux entre la cuve et les internes supérieurs (assemblage Glissières-Clavettes) et entre les internes supérieurs et les internes inférieurs (assemblage Inserts-Broches)

Méthode utilisée :

Profilométrie ultrasonore multiéléments.

SOLUTION MISE EN OEUVRE

RÉALISATION, EXPLOITATION, INGÉNIERIE DE CONCEPTION

Expertise

Contrôles non-destructif

Technologies Utilisées

Ultrasons multiéléments automatisés

Bénéfices Client

Un nouveau procédé de contrôle pour garantir la sûreté des installations et d'adapter la politique de maintenance des centrales nucléaires.

Pays : France

Site : Toutes les centrales nucléaires Françaises 900MWe

Budget (K€) : 0

Date de début : 01/2016

Date de fin : 00/0000

Entreprises impliquées :

Omexom NDT Engineering & Services

Contact(s)

ndt@omexom.com



SCAN WITH UBLEAM APPLICATION

